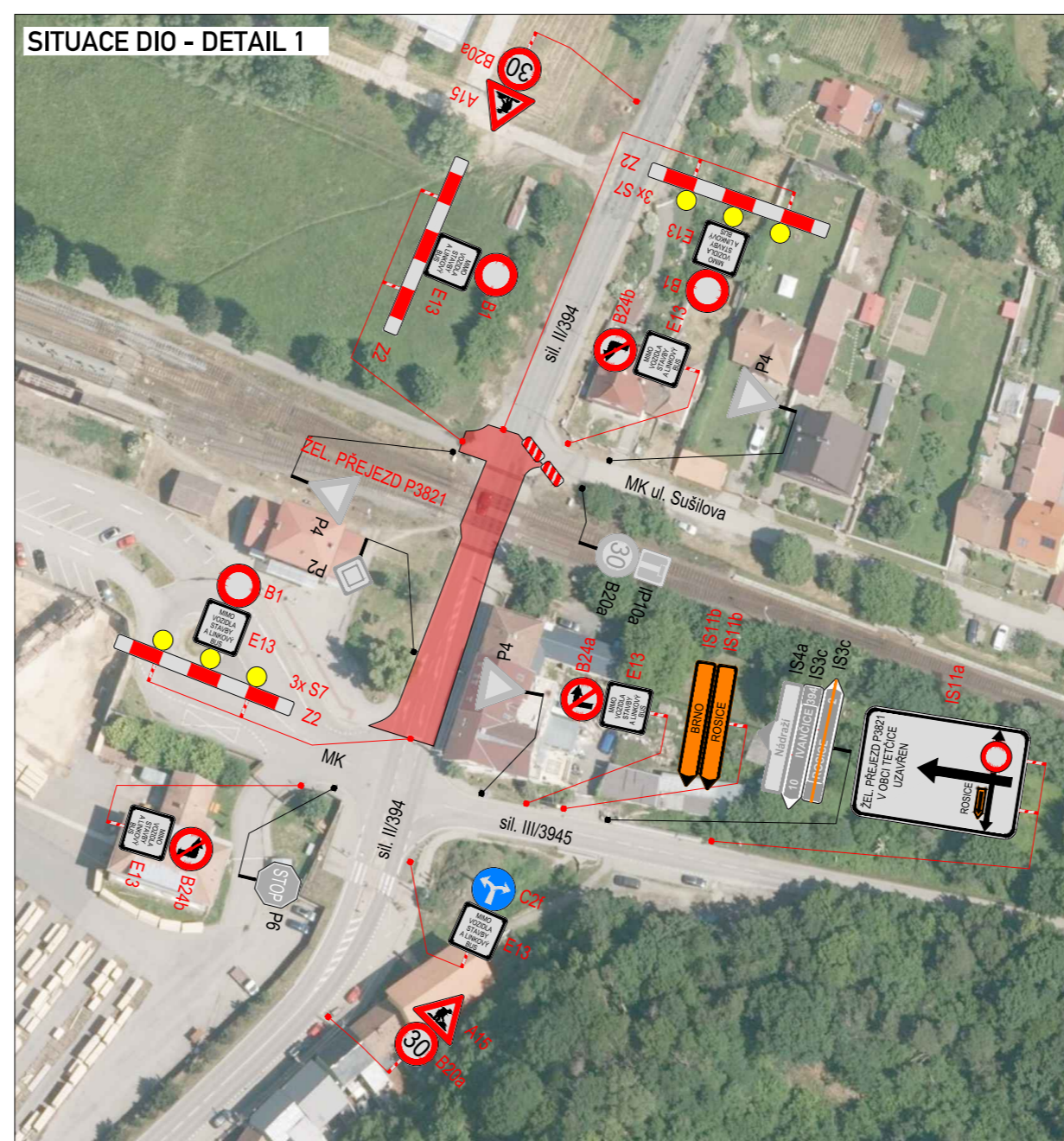
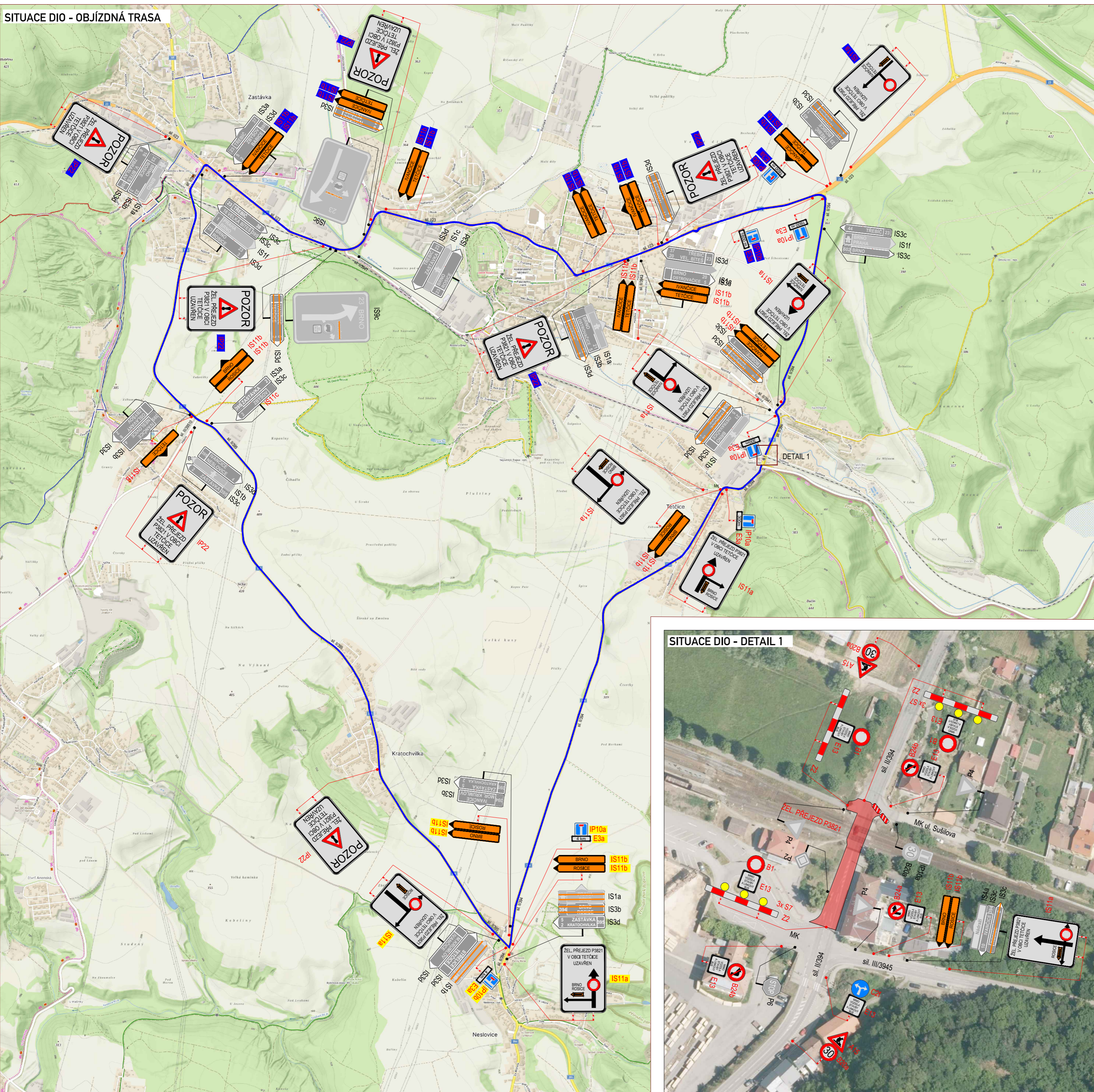


SITUACE DIO - OBJÍZDNÁ TRASA



**PLATNOST DOKUMENTACE**  
POLICIE ČESKÉ REPUBLIKY

V ..... dne .....

**LEGENDA**

	TRVALÉ SVISLÉ DOPRAVNÍ ZNAČENÍ		NAVŘZENÉ PŘECHODNÉ DOPRAVNÍ ZNAČENÍ STANOVENÍ PÚP PROVEDE MĚU IVANČICE		UZAVŘENÝ ÚSEK
	DOČASNÉ ZNEPLATNĚNÉ TRVALÉ DOPRAVNÍ ZNAČENÍ		NAVŘZENÉ PŘECHODNÉ DOPRAVNÍ ZNAČENÍ STANOVENÍ PÚP PROVEDE KÚ JMK		OBJÍZDNÁ TRASA

Použité dopravní značení bude v základní velikosti a v reflexním provedení I/1. K návrhu dopravního značení bylo využito: TP 65 Zásady pro dopravní značení na pozemních komunikacích, TP 66 Zásady pro označování pracovních míst na pozemních komunikacích

VYPRACOVAL:	Roman Stehlík	
KONTROLOVAL:	Bc. Lukáš Vonderka, MBA	
NÁZEV STAVBY:	ELEKTRIZACE TRATI VČ. PEÚ BRNO - ZASTÁVKA U BRNA, 2. ETAPA	
ČÍSLO ZAKÁZKY:	266/2022	
FORMÁT:	A2	
ÚČEL:	RDS	
ČÍSLO PŘÍLOHY:	21	
DATUM:	02/2025	
OBSAH:	SITUACE DIO - UZAVÍRKA SIL. II/394 V MÍSTĚ ŽEL. PŘEJEZDU P3821	

